

Montageanleitung Streamline Seats Modell „Pulse“ (Vespa Smallframe)



Lieferumfang

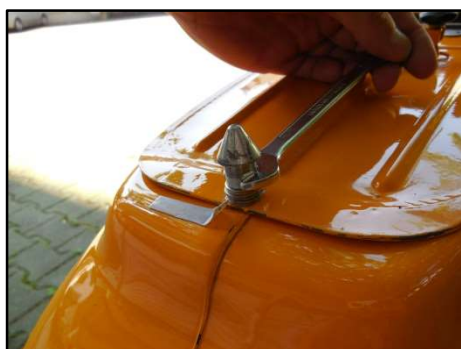
- 1 x bezogene Sitzbank mit Schloss
- 2 x Schlüssel
- 2 x Sechskantschraube M7x40
- 3 x Inbus-Linsenschraube M7x55
- 3 x Mutter M7
- 5 x Unterlegscheibe M7
- 1 x Verriegelungswinkel zur Befestigung am Rahmen



Montage

Schritt 1: Die beiden Schrauben zur Befestigung der alten Sitzbank lösen. Sitzbank entfernen.

Schritt 2: Die beiden vorderen Schrauben zur Befestigung des Tanks demontieren.



Schritt 3: Sitzbankzapfen entfernen.



Schritt 4: Sitzbank auf den Rahmen aufsetzen und die Höhe der mittleren und hinteren Gummipuffer gleichmäßig so einstellen, dass die Bank umlaufend minimal Luft zum Rahmen hat und gerade sitzt.

Anschließend die Höhe der Gummipuffer mit Hilfe der Kontermuttern fixieren.

Anmerkung: Die Höhe der beiden vorderen Puffer wird erst in Schritt 7 eingestellt.



Schritt 5: Die drei M7x55 Inbus-Linsenschrauben zusammen mit den Muttern und Unterlegscheiben an der Vorder- und Hinterseite des Tanks einschrauben. Hinten die M7x40 Schlitzschraube verwenden. Kontermuttern leicht fixieren. Die Bank probeweise auf die Schrauben aufsetzen und nach hinten schieben.



Schritt 6: Nun die Bank an der Spitze sowie am Heck anheben und das eventuell vorhandene Vertikalspiel durch Verringern der Schraubenhöhe minimieren. Anschließend die Höhe der Schrauben mit den Kontermuttern fixieren. Lässt sich die Bank nicht aufschieben, die Schrauben weiter herausdrehen bis sich diese aufsetzen lässt. Bei großer Schwergängigkeit evtl. die Langlöcher im Blech leicht mit einer Feile nachbearbeiten.
Tip: Höhe der Schrauben notieren (falls der Tank einmal demontiert werden sollte).



Schritt 7: Vorne durch den Spalt zwischen Sitzbank und Rahmen schauen und die beiden vorderen Gummipuffer soweit herausdrehen, bis diese knapp über dem Rahmen sitzen (Sitzbank muss sich noch aufschieben lassen). Höhe der Puffer wieder mit den Kontermuttern fixieren.



Schritt 8: Den Verriegelungswinkel zusammen mit den M7x20 Sechskantschrauben und Unterlegscheiben laut Bild links am Rahmen einsetzen. Winkel mit Hilfe der Langlöcher ganz nach vorne verschieben und mit den Schrauben die Position fixieren.



Schritt 9: Sitzbank vor dem Verriegelungsblech aufsetzen und nach hinten schieben. Sitzbank abschließen. Nun das letzte Horizontalspiel der aufgesetzten Bank durch Verschieben des L-Winkels am Rahmen einstellen.

Abnehmen: Schloss entriegeln und Bank durch Druck auf das Heck nach vorne schieben.